



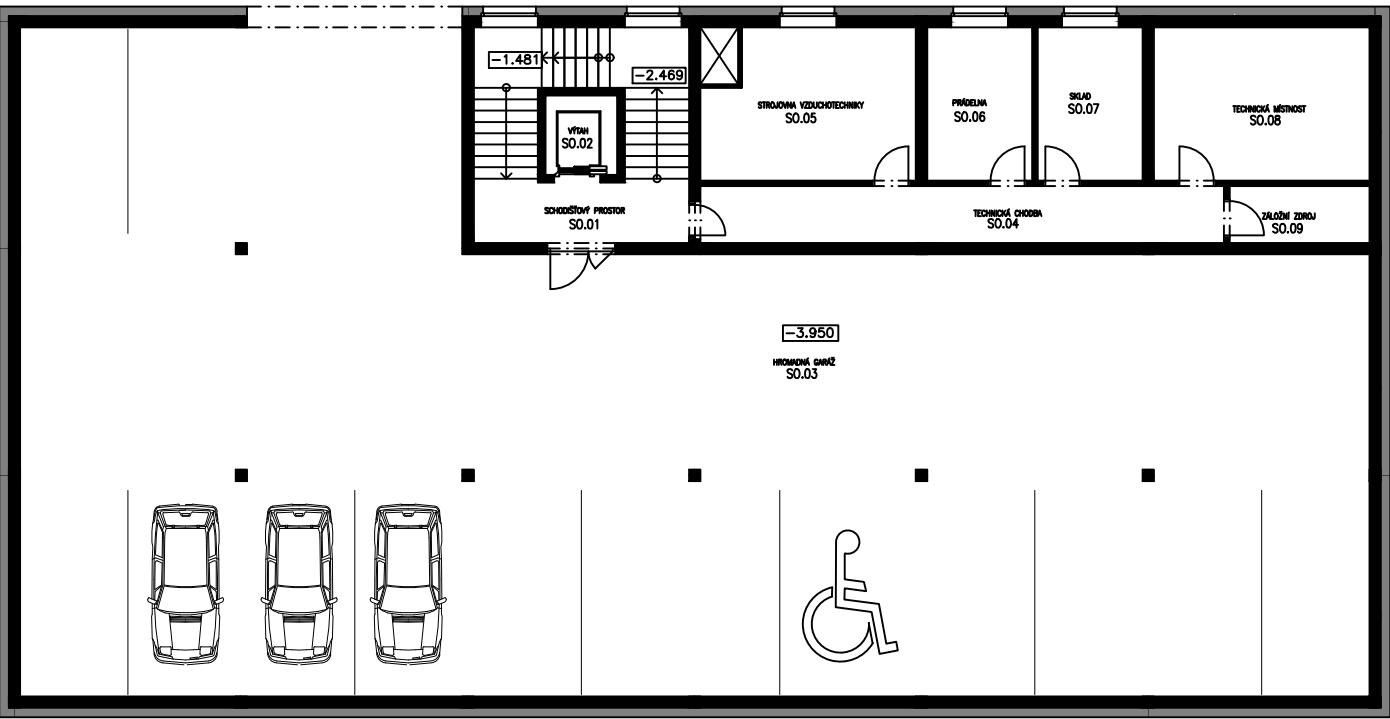
CÍLEM DIPLOMOVÉ PRÁCE BYLO VYPRACOVÁNÍ PROJEKTOVÉ DOKUMENTACE PRO PROVÁDĚNÍ STAVBY NOVOSTAVBY HOTELU. OBJEKT BYL NAVRŽEN VE MĚSTĚ BRNO NA ULICI VEVEŘÍ, JAKO ČTYŘPDLAŽNÍ S PODZEMNÍMI GARÁŽEMI V SUTERÉNU OBJEKTU A JE ZASTŘEŠEN PLOCHOU STŘECHOU. HOTEL JE NAVRŽEN S 17 UBYTOVACÍMI JEDNOTKAMI S CELKOVOU KAPACITOU PRO UBYTOVÁNÍ 40 OSOB. VČETNĚ UBYTOVACÍ NÁPLNĚ BUDE HOTEL DISPO NOVAT KONFERENCE NÍM SÁLEM PRO MOŽNOSTI ŠKOLENÍ, FIREMNÍ AKCE APOD.

APARTMÁNY A POKOJE PRO HOSTY JSOU UMÍSTĚNY VE 2., 3. A 4. NP. VE 4. NP SE PAK MINO JINĚ NACHÁZÍ MENŠÍ WELLNESS S MOŽNOSTÍ MASÁŽÍ, SAUN, BARU A VENKOVNÍ TERASY. V PŘÍZEMÍ SE NACHÁZÍ REPREZENTATIVNÍ PROSTORY HOTELU V PODOBĚ VSTUPNÍ HALY S RECEPCÍ, PROSTORY PRO VEDENÍ HOTELU, LOBBY BAR SE SOCIÁLNÍM ZÁZEMÍM A POSILOVNA, KTERÁ BUDE PŘÍSTUPNÁ I VEŘEJNOSTI.

HOTELOVÝ OBJEKT JE NAVRŽEN JAKO ŽELEZOBETONOVÝ SKELET SE ZTUŽUJÍCÍM JÁDREM, O 4 NADZEMNÍCH A 1 PODZEMNÍM PODLAŽÍ. OBJEKT BUDE ZALOŽEN NA ZÁKLADOVÉ DESCE. NOSNÉ SVISLÉ KONSTRUKCE BUDE TVOŘIT SYSTÉM Z VÁPENOPÍSKOVÝCH ZDÍČÍCH BLOKŮ V KOMBINACI S ŽELEZOBETONOVÝMI SLOUPY A PRŮVLAKY. ZASTŘEŠENÍ BUDE ŘEŠENO PLOCHOU STŘECHOU NAD 4.NP S VEGETAČNÍ ÚPRAVOU

DESIGN HOTELU BUDE NAVRŽEN V DUCHU MODERNÍCH MATERIÁLŮ, JEDNODUCHÉ ČLENITOSTI A TVARŮ. PRO ZMÍRNĚNÍ PŘEHŘÍVÁNÍ BUDOVY V LETNÍM OBDOBÍ A SPLNĚNÍ POŽADAVKŮ MĚSTA NA CO NEJVĚTŠÍ OZELENĚNÍ STAVEB A JEJICH OKOLÍ JE NAVRHNUTA VEGETAČNÍ STŘECHA. PRO OBJEKT BUDE NAVRŽENO ŘÍZENÉ VĚTRÁNÍ VZDUCHOTECHNICKÝMI JEDNOTKAMI. ELEKTRICKÁ ENERGIE BUDE ZÍSKÁVÁNA JAK Z DISTRIBUČNÍ SÍTĚ, TAK Z FOTOVOLTAICKÝCH PANELŮ UMÍSTĚNÝCH NA STŘEŠE OBJEKTU, KDE PŘEBYTEČNÁ ENERGIE BUDE PRVOTNĚ UKLÁDÁNA DO BATERIOVÝCH ČLÁNKŮ A POSLÉZE BUDE PŘÍPADNĚ PRODÁVÁNA DO ELEKTRICKÉ DISTRIBUČNÍ SOUSTAVY VYBRANÉHO PROVOZOVATELE A DODAVATELE ELEKTRICKÉ ENERGIE.

PŮDORYS 1.S



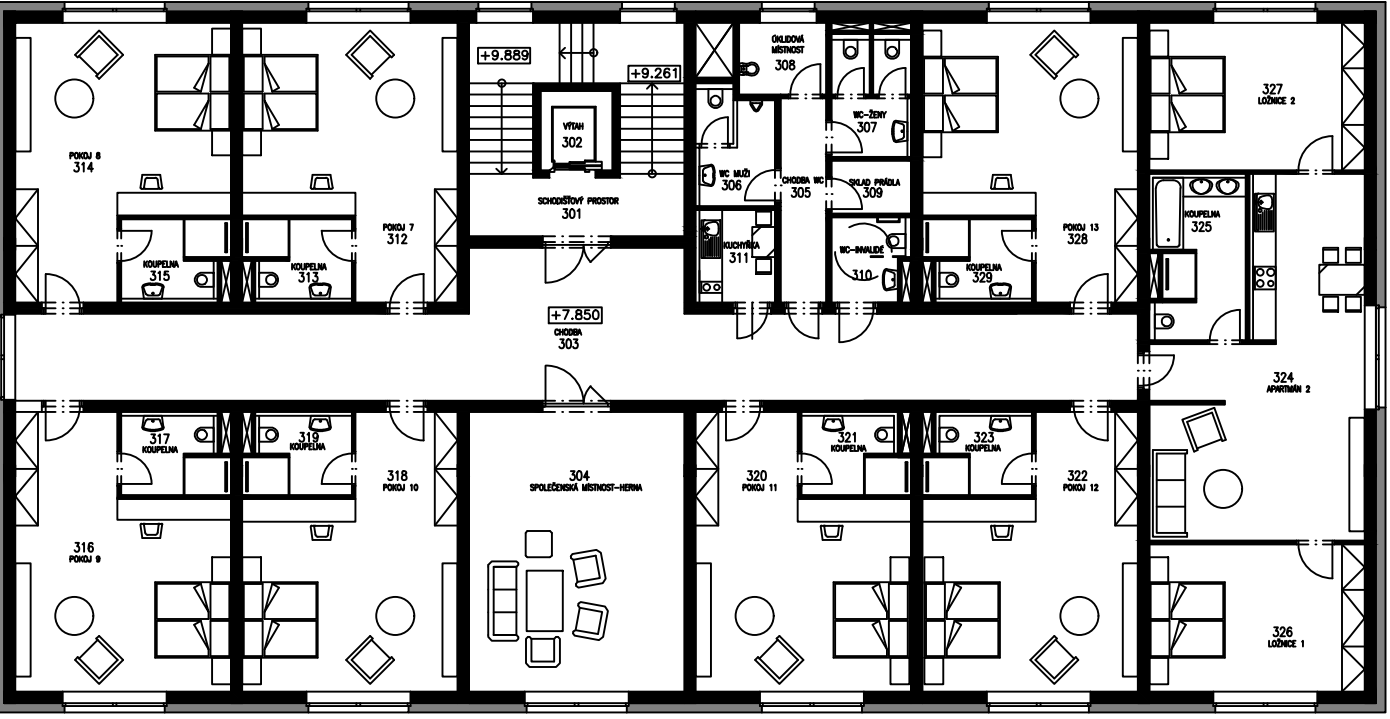
PŮDORYS 1.NP



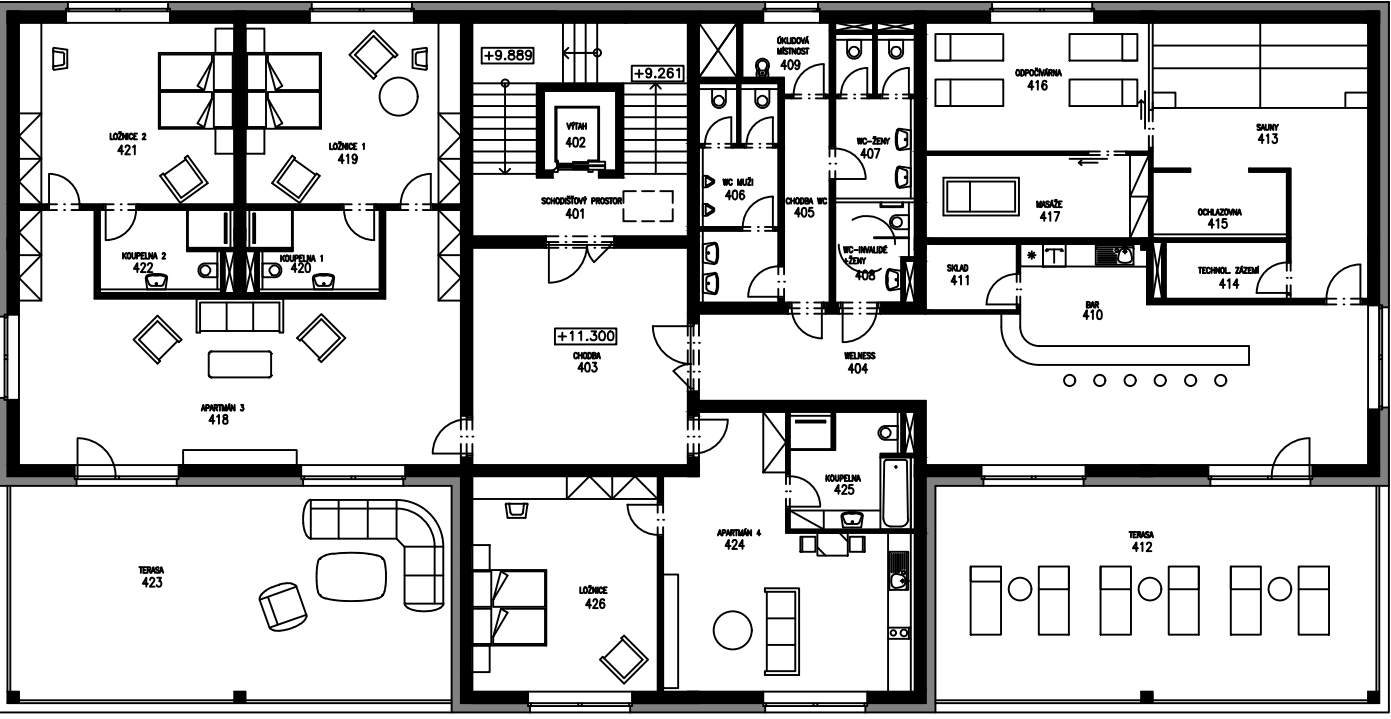
PŮDORYS 2.NP



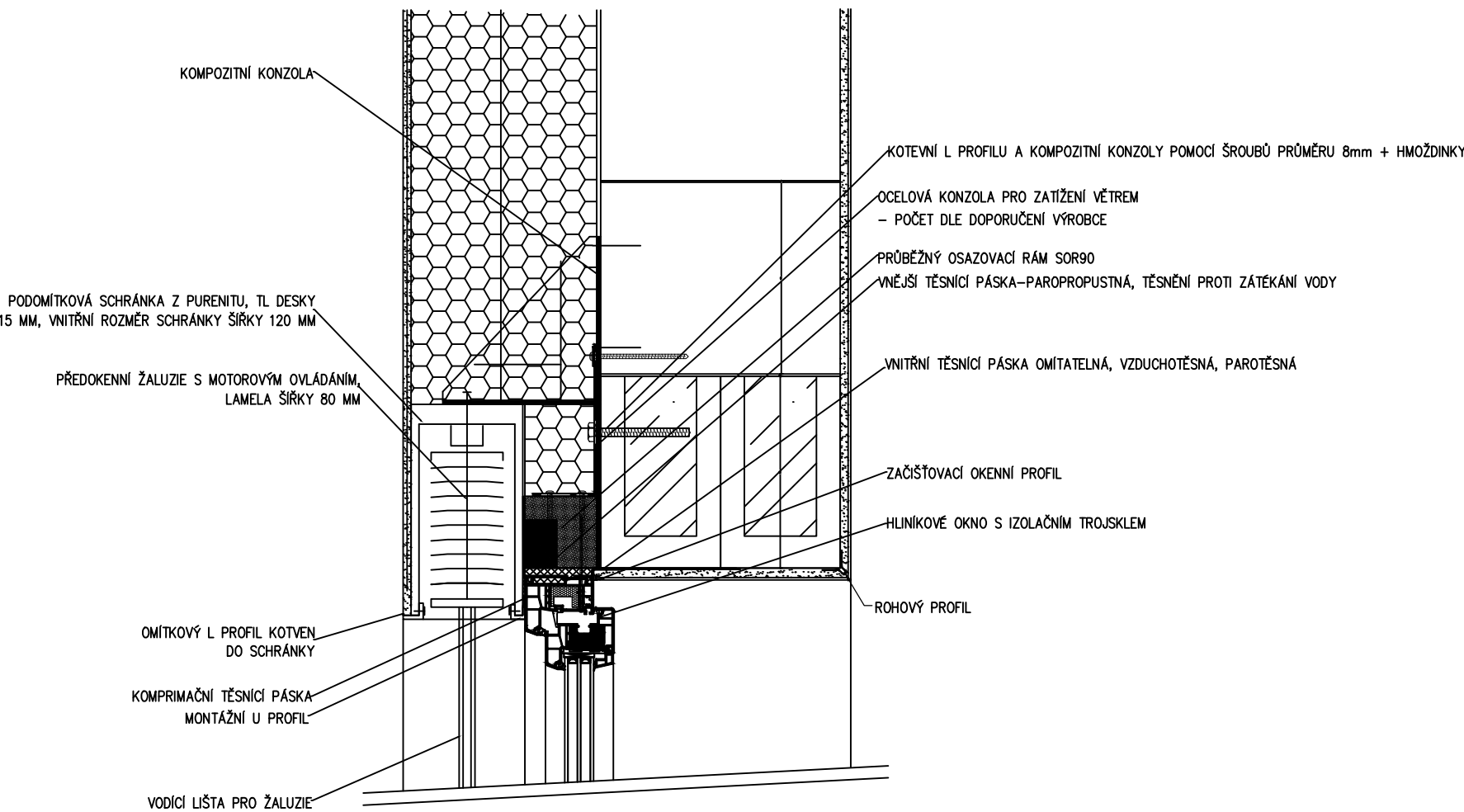
PŮDORYS 3.NP



PŮDORYS 4.NP



PŘEDSAZENÁ MONTÁŽ OKEN POMOCÍ OSAZOVACÍCH RÁMŮ



POHLED JIHOVÝCHODNÍ



POHLED SEVEROVÝCHODNÍ

